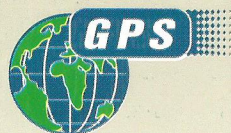
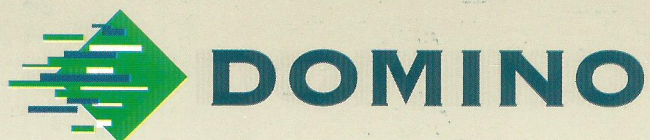




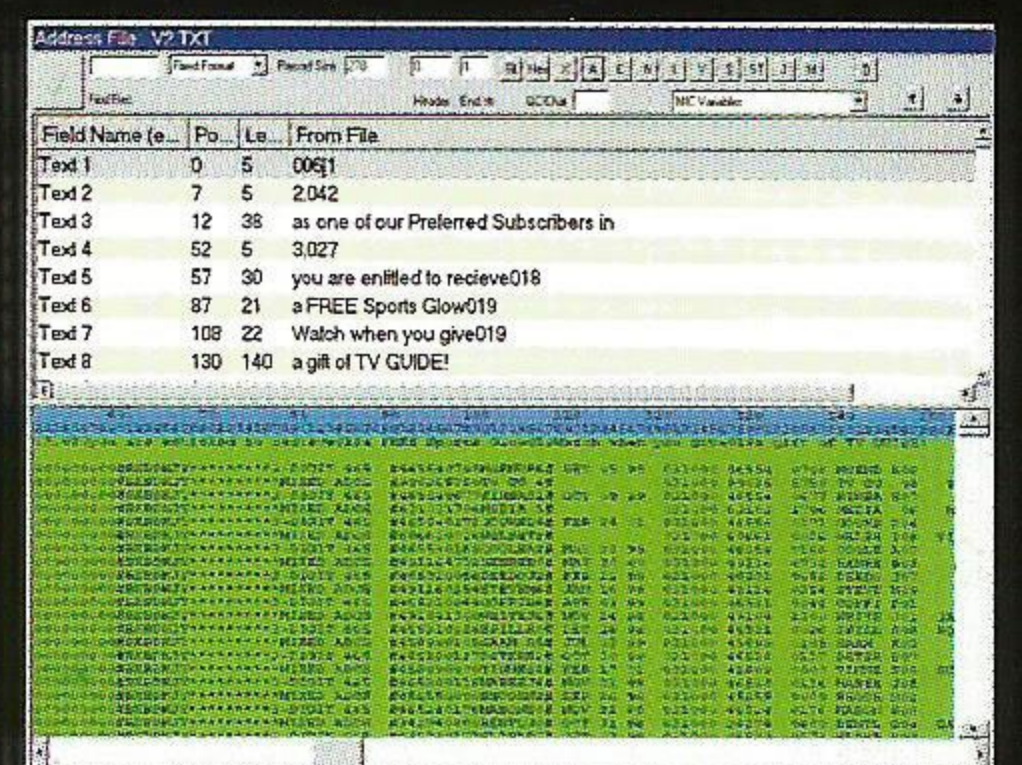
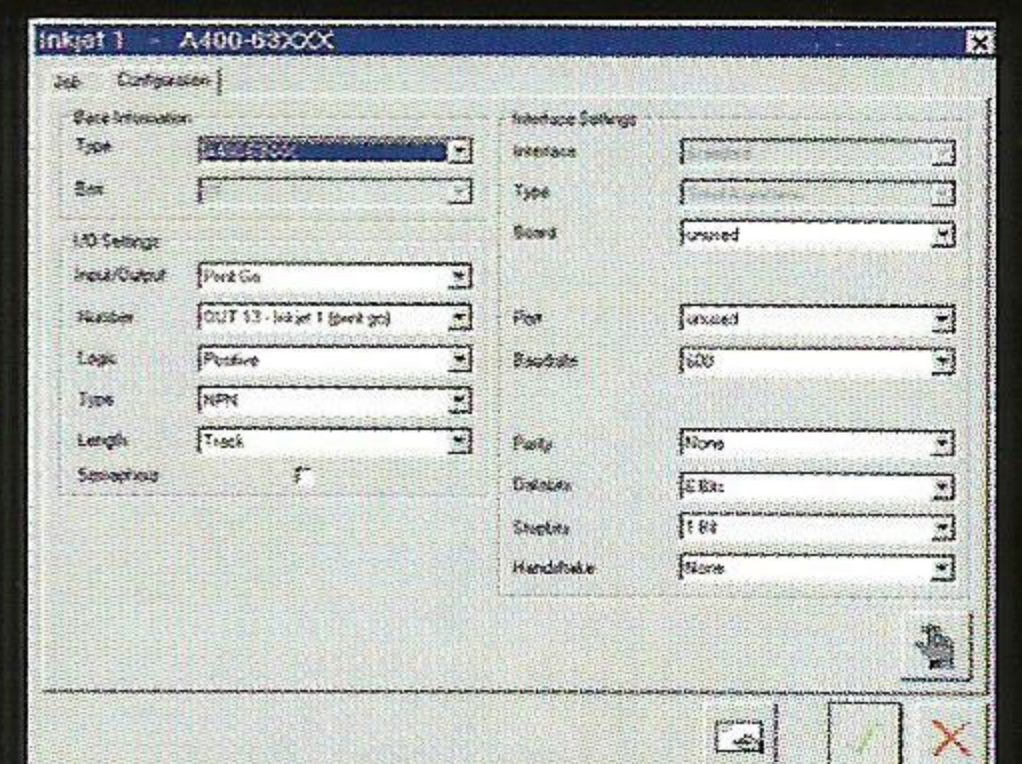
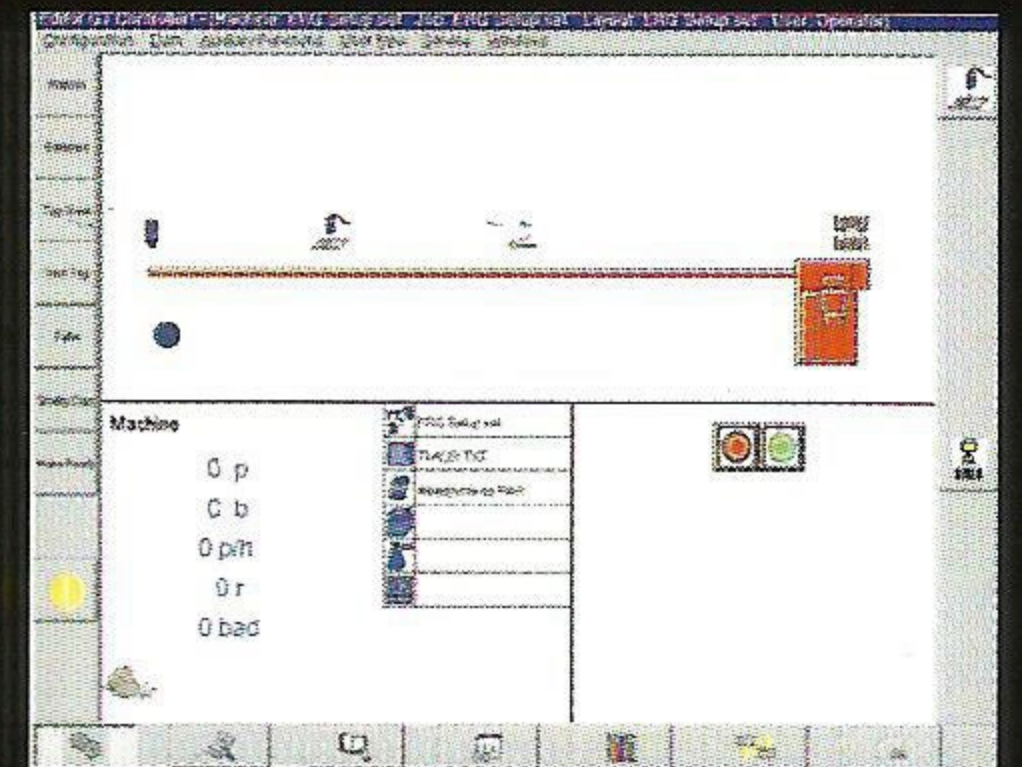
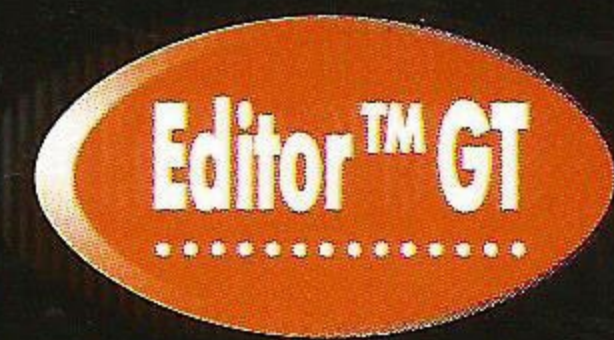
# Контроллер Домино Editor™ GT





# Контроллер Домино Editor™ GT

Контроллер Editor™ GT используется для управления принтерами и подготовки печати из базы данных, как загруженных извне, так и сгенерированных самостоятельно. Контроллер Editor GT обеспечивает управление всеми типами принтеров Domino – одновременно до 8 принтеров Bitjet, либо до 24 принтеров А-серии CP. Удобное и простое программное обеспечение на базе операционной системы Windows NT или XP. Контроллер включает в себя мультипозиционную систему для связи с принтерами и обеспечения контроля за принтерами и управления печатью, их включения и выключения, возможность подключения специальных видеокамер для контроля качества и идентификации печати. Контроллер может использоваться как для управления маркировщиками, так и самостоятельно для контроля производственного цикла (например: управление вспомогательными функциями – вкладывание, резка и пр.).



## Техническая спецификация

### Контроллер

Два варианта исполнения:

- Rack версия смонтирована в прочном корпусе (промышленный консоль), IP 54, с 17" монитором touch screen 1024x768 пикселей, Размер Rack консоли – 1315 мм x 595 мм x 709 мм.
- Desk Top версия – в виде стандартного персонального компьютера с 17" монитором 1024x768 пикселей.

Аппаратное обеспечение ..... Pentium > 400 MHz, 128 Mb RAM, >6.4 Gb жесткий диск включен

Программное обеспечение ..... Windows NT или XP

Электропитание ..... 110/220 В, 50/60 Hz

### MT (Mailable tracker card) — Карта для контроля почтовых отправок

Аппаратное обеспечение

- AT-Bus карта.
- Siemens/SGS микропроцессор.

Входы/Выходы

- 1 вход для инкодера компенсации обратного хода.
- 4 выхода и 4 входа для принтеров до 4 штук.
- 8 выходов для периферийных устройств (разбивочное устройство, подающее устройство и пр.).
- 8 входов для периферийных устройств (датчик продукта, устройство для переупорядочивания и пр.).

### MPT (Multi position tracker box) — мультипозиционная система слежения

Аппаратное обеспечение

- Siemens/SGS микропроцессор.

Интерфейс

- Интерфейс Can-bus (до 36 систем на один контроллер).

Входы/Выходы

- До 4 входов для инкодеров компенсации обратного хода.
- 8 выходов инкодеров компенсации обратного хода с делителями для каплеструйных принтеров.
- 8 выходов и 8 входов для принтеров и других периферийных устройств.
- 8 выходов для периферийных устройств (разбивочное устройство, подающее устройство и пр.).
- 8 входов для периферийных устройств (датчик продукта, устройство для переупорядочивания и пр.).

### MCF (Line control feeder box) — блок управления подающими устройствами (фидерами)

Аппаратное обеспечение

- Siemens/SGS микропроцессор.

Интерфейс

- Интерфейс Can-bus (до 36 систем на один контроллер).

Входы/Выходы

- 16 выходов для управления подающими устройствами.

Windows NT & XP зарегистрированная торговая марка компании Microsoft Corporation.



AL 9804 32709 001



POCC GB.TH02.B00853

## ООО «Глобал Принтинг Системс»

127550, Россия, Москва,  
Ул. Прянишников, 23А  
Тел. +7 495 662-7004  
Факс +7 495 662-7006  
Email: sales@globalprinting.ru  
Web: www.globalprinting.ru

### Наш региональный представитель:

